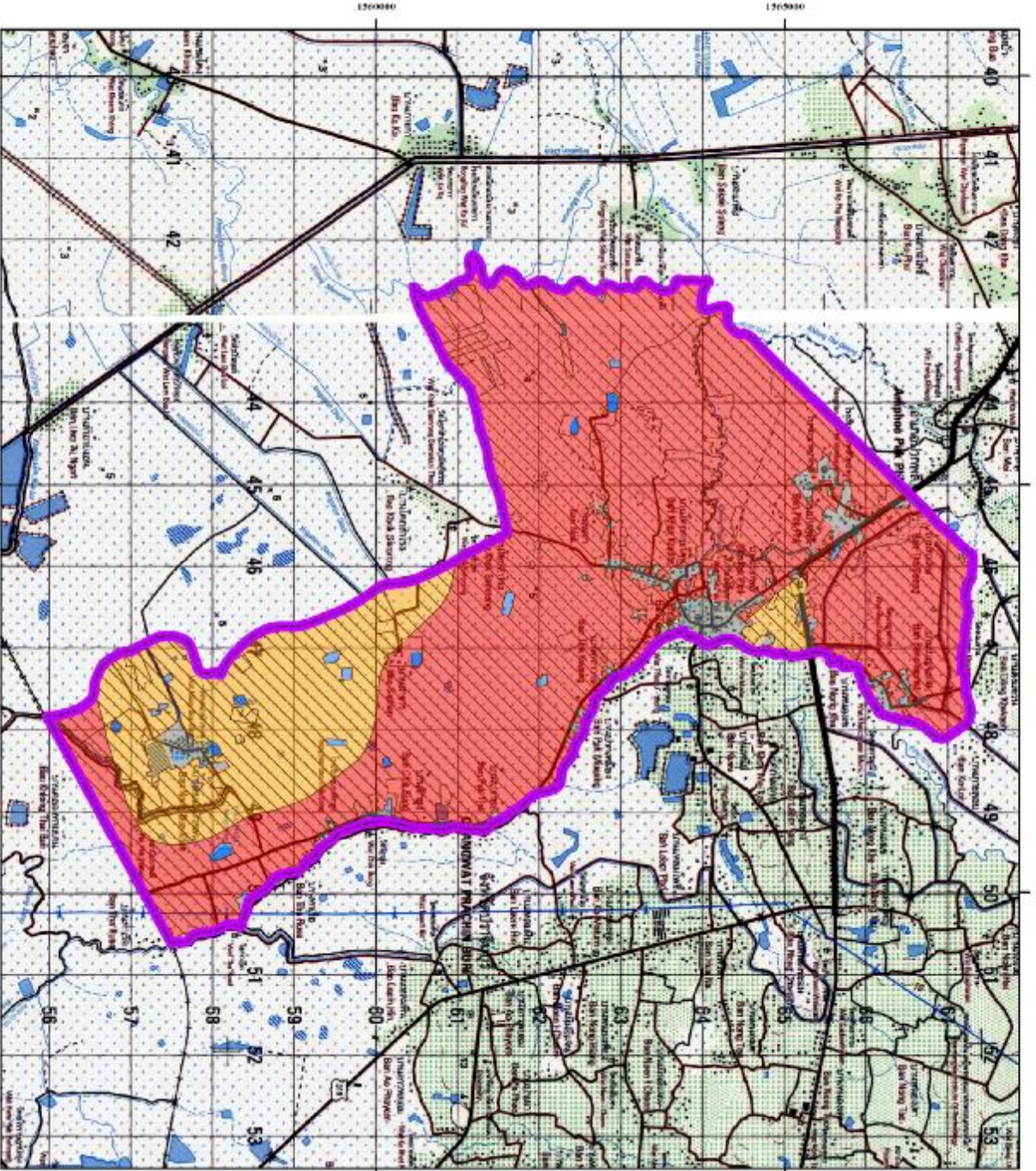


แผนที่เขตเหมาะสมสำหรับการปลูกข้าว ตามบัญชีแม่แบบที่ประกาศกระทรวงเกษตรและสหกรณ์ ตำบลปอพิล อำเภอปอพิล จังหวัดนครราชสีมา



พื้นที่ชลประทาน

สัญลักษณ์	ชื่อเรียกของพื้นที่	เนื้อที่	
		ไร่	ร้อยละ
S1	พื้นที่ชลประทานของรัฐ	22,063	63.27
S2	พื้นที่ชลประทานของเอกชน	12,805	36.73
	รวม	34,868	100

พื้นที่ปลูกข้าวไร่ฤดูขึ้น

สัญลักษณ์	ชื่อเรียกของพื้นที่	เนื้อที่	
		ไร่	ร้อยละ
S1	พื้นที่สวนหม่อนของรัฐ	17,525	50.24
S2	พื้นที่สวนหม่อนของเอกชน	4,496	12.89
	รวม	22,021	63.13

หมายเหตุ : ไร่สวนหม่อนของรัฐและพื้นที่สวนหม่อนของเอกชน 24,879 ไร่

